



Firewall & VPN-Appliance

GeNUScreen



Definition:

- Stateful Packet Filter
- VPN-Gateway

Typische Anwendungen:

- Absicherung des internen LAN gegen unerlaubte Zugriffe von außen (Internet)
- Schutz sensibler Systeme innerhalb großer Unternehmensnetze
- Sichere Datenübertragung über performante VPN-Netze

Durchsatz-Volumen:

- Bis zu 2.740 Mbit/s mit einer GeNUScreen (skalierbar durch Clusterbildung)

Gründe für GeNUScreen:

- Zertifizierung nach CC in der Stufe EAL 4+
- BSI-Zulassung für den verschlüsselten Datentransfer mit IPsec bis zur Geheimhaltungsstufe VS-NUR FÜR DEN DIENSTGEBRAUCH (VS-NfD)
- Einfache Integration mittels Bridging-Funktion
- Verbindungskontrolle mit Stateful Tracking, DOS-Schutz, Spoofing Protection und Filtern anhand TCP-Flags
- Aufbau performanter VPN-Netze mit zuverlässiger Verschlüsselung
- Unterstützung des Standards IPv6
- Bandbreiten-Management mit ALTQ (Alternative Queuing) für zuverlässige Performance bevorzugter Protokolle
- Hohe Verfügbarkeit und beliebige Bandbreiten durch Cluster
- Benutzerfreundliche GUI-basierte Administration
- Zentrales Management mehrerer Lösungen

Gründe für GeNUA:

- Führender deutscher Spezialist für IT-Sicherheit
- Gegründet 1992; seitdem Realisierung vieler Großprojekte im Industrie-, Behörden- und Militärbereich

Service:

- Kundenservice direkt vom Hersteller
- Security System Management
- Hotline Service / Update Service
- Kostenloser Hardware Support drei Jahre ab Kauf
- Umfangreiches Schulungsangebot

GS-WP-0710-3-D

Kontakt:

GeNUA
 Gesellschaft für Netzwerk- und Unix-Administration mbH
 Domagkstraße 7 • 85551 Kirchheim bei München
 tel +49 (89) 99 19 50-902 • fax +49 (89) 99 19 50-999
 info@genua.de
 www.genua.de

Einfache Integration – zuverlässiger Schutz

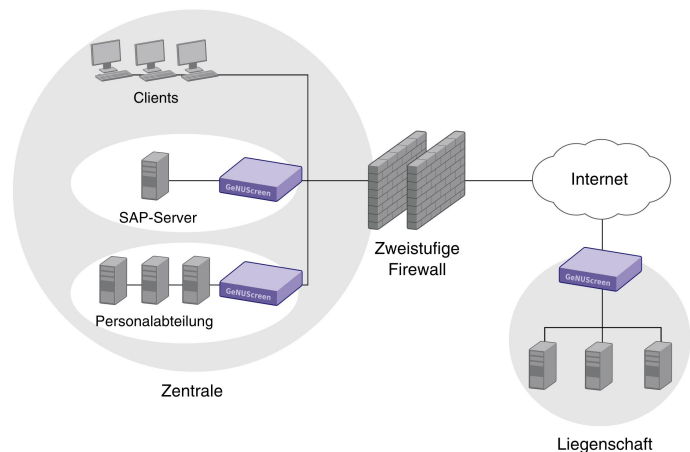
Gegen Gefahren aus dem Internet müssen Sie Ihr Netzwerk nach außen sicher abschirmen. Häufig sollen zusätzlich besonders sensible Systeme innerhalb großer Unternehmensnetze geschützt werden.

Genau für diese Anforderungen wurde die Firewall GeNUScreen entwickelt. Die Lösung ermöglicht darüber hinaus den einfachen und effizienten Aufbau sicherer und performanter VPN-Netze.

Einfache Integration: Bei Verwendung der Firewall & VPN-Appliance GeNUScreen bleibt die bestehende Netzstruktur vollständig erhalten. Die Lösung wird lediglich im Bridging-Mode – ohne Änderung einer einzigen IP-Adresse – dort eingefügt, wo ein Netzbereich besonders geschützt werden soll.

Anwendungsbeispiel

Benutzer von Firmennetzen verfügen oft über viele Rechte, die sie gar nicht benötigen. Um die interne Sicherheit zu verbessern, sollte das LAN in physikalisch getrennte Zonen unterteilt werden. Dies ermöglicht der Einsatz der Firewall GeNUScreen.



Zonenbildung mit der Firewall GeNUScreen

In der Abbildung werden ein SAP-Server, die Daten der Personalabteilung und eine Liegenschaft vom internen LAN durch je eine Firewall GeNUScreen abgetrennt. Somit können Clients aus dem internen LAN nicht mehr ohne weiteres auf Daten der anderen Bereiche zugreifen.

Auch das Netz der Liegenschaft ist physikalisch separiert und dessen Benutzer können nur noch explizit erlaubte Aktionen im LAN der Zentrale ausführen.