



**GeNUCenter**  
Central Management Station

**GeNUA**

Soviel ist sicher.

# IT-Sicherheit im Griff mit GeNUCenter

Gegen die immer raffinierteren Angriffe aus dem Internet können Sie Ihre IT schützen. So verschlüsseln Sie Ihre Datenkommunikation mit zahlreichen VPN-Appliances, und zusätzliche Firewalls sorgen innerhalb Ihres Netzes für streng abgeschirmte Zonen, in denen Sie besonders sensible Systeme betreiben. In der Theorie ist dieser komplexe Aufbau hochsicher, in der Praxis wird er jedoch schnell zum Problem: Alle eingesetzten Systeme müssen richtig konfiguriert und fortlaufend betreut werden – denn das schwächste Glied entscheidet über das Niveau Ihrer IT-Sicherheit. Doch wie sollen Sie bei der Vielzahl der Sicherheitssysteme den Überblick behalten, ohne extrem hohen Administrationsaufwand leisten zu müssen? Genau für diese Aufgabe haben wir die Central Management Station GeNUCenter entwickelt.



## Central Management Station für alle Sicherheitssysteme

Mit GeNUCenter haben Sie Ihre IT-Sicherheit fest im Griff. Über die einheitliche GUI der Central Management Station werden alle Sicherheitslösungen von GeNUA konfiguriert, fortlaufend überwacht und administriert. Dank dieser Übersicht haben Sie den Status Ihrer IT-Sicherheit jederzeit im Blick und stellen sicher, dass alle Systeme auf dem neuesten Stand sind und einwandfrei funktionieren. Änderungen und Updates lassen sich über komfortable Gruppierungs-Funktionen gleichzeitig auf beliebig viele Systeme übertragen. So können Sie auch Ihre Policies ganz konsequent durchsetzen – im gesamten Netzwerk. Und wenn Sie Ihre IT-Sicherheit mit neuen Appliances verstärken, werden diese ganz einfach in die Central Management Station integriert und von hieraus gleich mit bewährten Konfigurationen ausgestattet.

## Administration dieser Sicherheitssysteme:

- ■ Zweistufige Firewall GeNUGate
- ■ Firewall GeNUScreen
- ■ Sicherheits-Plattform GeNUBox
- ■ VPN-Appliance GeNUCrypt
- ■ Mobile Security Device GeNUCard

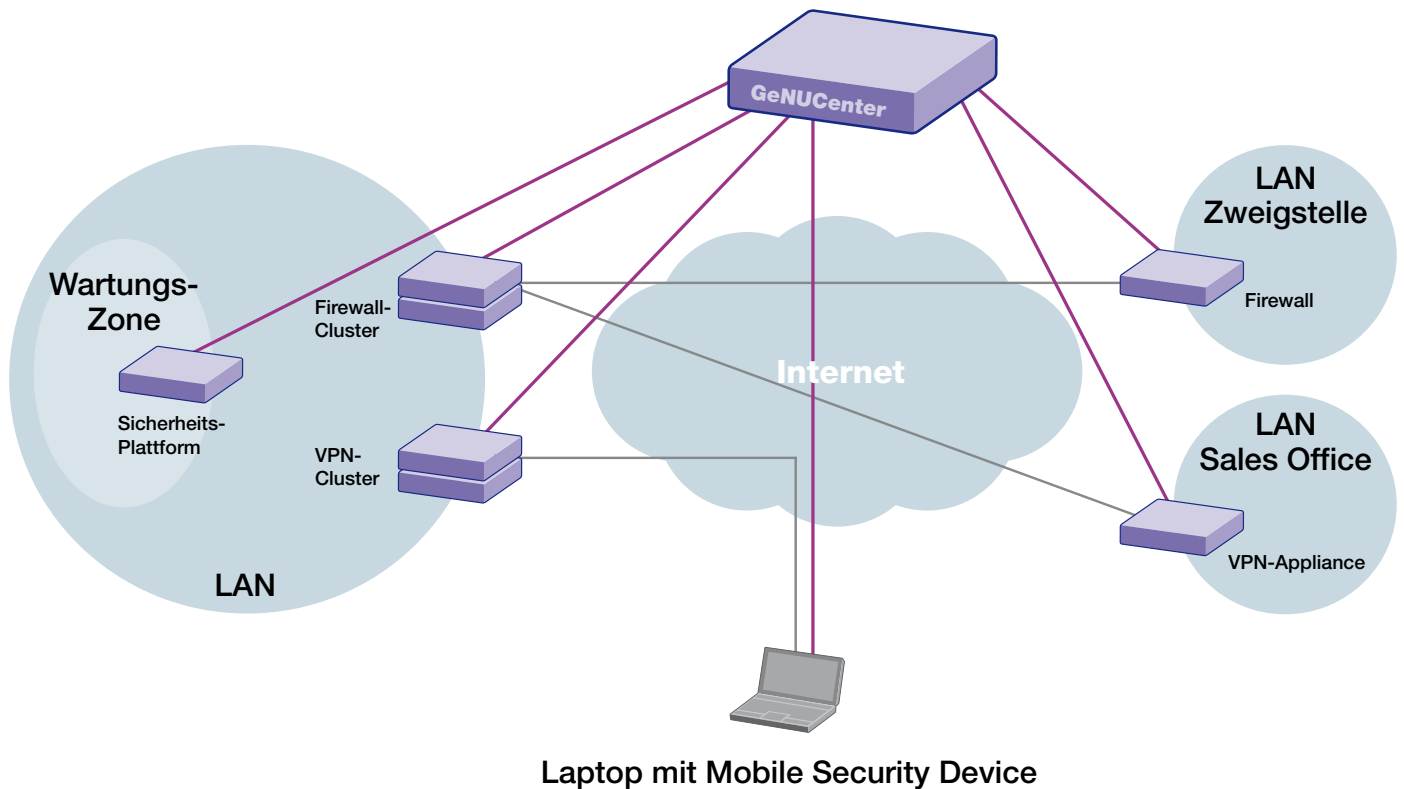
## Weniger Aufwand und mehr Sicherheit

Der Einsatz der Central Management Station lohnt sich: Der Administrationsaufwand sinkt, das Sicherheitsniveau steigt. Und je komplexer das Netzwerk ist, desto größer sind Ihre Vorteile. Aber auch die Administratoren kleiner Netzwerke werden durch das zentrale Management der Sicherheitssysteme bereits deutlich entlastet – ganz sicher!

## Komplexe Netze komfortabel verwalten

Ein wichtiges Merkmal von GeNUCenter ist das hierarchische Management. Wie komplex Ihr Unternehmen auch sein mag – in unserem Management-System können Sie es exakt abbilden. Von der Firmenzentrale bis hinunter zu einzelnen Abteilungen an verschiedenen Standorten wird die Netzwerkstruktur nach Ihrem Organigramm dargestellt. Für die unterschiedlichen Bereiche können Sie jetzt individuelle Benutzerrechte definieren: Beispielsweise wer darf intern auf welche Daten zugreifen oder uneingeschränkt im Internet surfen. Sie können aber auch beliebige andere Gruppen bilden, um die zusammengefassten Systeme komfortabel gemeinsam zu verwalten. Darüber hinaus werden unternehmensweite Regeln festgelegt, z. B. dass alle WWW-Daten auf Viren gescannt und aktive Inhalte herausgefiltert werden. Durch die zentrale und übersichtliche Verwaltung fällt es Ihnen leicht, auch komplexe Regelwerke strikt durchzusetzen.

## Zentrales Management mit GeNUCenter

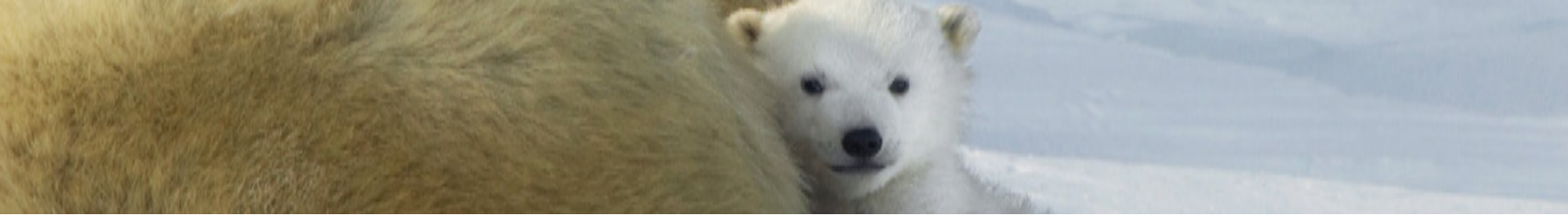


### Aufgaben verteilen mit mandantenfähiger Lösung

GeNUCenter ist mandantenfähig, so dass Sie Ihren Administratoren bestimmte Aufgabenbereiche zuweisen können: Einer kümmert sich um die Firewalls in Deutschland, ein anderer um die internationalen VPN-Verbindungen usw. Über ein Change Log ist dabei jederzeit nachvollziehbar, wer wann welche Änderung vorgenommen hat. Auch für Vertriebspartner und Dienstleister von GeNUA-Produkten ist dieses Feature interessant. Sie legen alle Kunden, bei denen Sie Support leisten, als Mandanten an und können so über eine Central Management Station alle dort installierten Sicherheitssysteme betreuen.

### Hohe Sicherheit dank guter Übersicht

Sie können nicht alle Risiken von vornherein ausschließen, aber Sie sollten sie im Blick haben. Bei GeNUCenter laufen alle Informationen der verwalteten Sicherheitssysteme zusammen und werden übersichtlich dargestellt: vom Software-, Konfigurations- und Patch-Stand über den Status der VPN-Verbindungen, registrierten Angriffen und Fehlermeldungen bis hin zur Auslastung der CPUs und Festplatten. So haben Sie jederzeit den Überblick über Ihre IT-Sicherheit und können bei Problemen schnell reagieren. Hilfreich ist dabei, dass alle Sicherheitslösungen von GeNUA bei den Fehlermeldungen eine einheitliche und eindeutige Sprache verwenden. Dadurch entfällt das zeitaufwändige Interpretieren unterschiedlicher Meldungen, Sie können direkt mit der Problemlösung beginnen.



## Reports für Management-Ebene

Auf der Management-Ebene werden aussagekräftige Reports geschätzt – vor allem, wenn in die IT investiert werden soll: Gibt es auffällige Tendenzen beim Datenverkehr, wie hoch ist der Spam-Anteil bei den E-Mails, steigt die Zahl der Angriffsversuche? GeNUCenter liefert Ihnen diese Reports. Sie können die Informationen ganz nach Ihren Wünschen zusammenstellen und auf Knopfdruck oder in regelmäßigen Abständen abrufen. Ausgegeben werden die Reports als anschauliche Grafiken im PDF-Format.

## Das haben Sie von GeNUCenter:

- Zentrale Administration aller Lösungen von GeNUA
- Übersichtliche Web-Oberflächen
- Mandantenfähige Lösung
- Exakte Abbildung komplexer Netzwerke
- Komfortable Verwaltung gruppierter Sicherheitssysteme
- Konsequente Durchsetzung von Policies
- Einheitliche und eindeutige Fehlermeldungen
- Aussagekräftige Reports für Management-Ebene

## Große Auswahl: Hardware und Support

Unsere Central Management Station ist in den vier Hardware-Varianten GeNUCenter 200, 400, 600 und 800 erhältlich, um alle Leistungsanforderungen abzudecken. Für diese Hardware leisten wir deutschlandweiten Next Business Day Replacement Service: Fällt ein System aus, bekommen Sie am nächsten Arbeitstag ein identisches Austauschgerät zugeschickt. Auch an Standorten außerhalb von Deutschland senden wir Ihnen Austauschgeräte zu, allerdings können wir hier nicht die Lieferung am nächsten Arbeitstag garantieren. Diesen Support leisten wir die ersten drei Jahre nach dem Hardware-Kauf als kostenfreien Service. Natürlich bieten wir für GeNUCenter auch Hotline Support via Telefon oder E-Mail, 24 Stunden und sieben Tage die Woche, sowie regelmäßigen Update Service.

## Über GeNUA

GeNUA, Gesellschaft für Netzwerk- und Unix-Administration, ist ein Spezialist für IT-Sicherheit. Seit der Unternehmensgründung 1992 beschäftigen wir uns mit der Absicherung von Netzwerken – und bieten ausgefeilte Lösungen. Unser Leistungsspektrum umfasst hochwertige Firewall-Systeme mit Zertifikat vom Bundesamt für Sicherheit in der Informationstechnik (BSI), intelligentes Link Balancing für Internet-Anbindungen, VPN- und Fernwartungs-Lösungen sowie ein umfangreiches Dienstleistungs- und Beratungsangebot. Zahlreiche große und mittelständische Unternehmen sowie sicherheitsbewusste Behörden, darunter die MAN Gruppe, MTU Aero Engines, Hubert Burda Media und der Deutsche Bundestag, setzen zum Schutz ihrer IT-Systeme auf Lösungen von GeNUA.